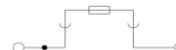




ASK 3M



| Інформація про замовлення | |
|--|--|
| Сірий | 355 109 |
| Бежевий | 355 100 |
| Технічні характеристики | |
| Кількість рівнів | 1 |
| Кількість з'єднань | 2 |
| Ізоляційний матеріал | PA |
| Клас вогнестійкості згідно UL 94 | V2 |
| Кількість в упаковці | 30 шт. |
| Запобіжник | G / 5x20 - 5x25 |
| Тип запобіжника | Скляний |
| Максимальний струм навантаження | 10 A (з перерізом провідника 6 mm ²) |
| Номінальна імпульсна напруга | 6 Kv |
| Ступінь забруднення | 3 |
| Категорія імпульсної перенапруги | III |
| Група ізоляційних матеріалів | I |
| Підключення відповідно до стандарту | IEC 60947-7-3 |
| Номінальний струм I _N | 10 A (при 4 mm ²) |
| Номінальна напруга U _N | 500 V |
| Максимальна робоча температура | 120 °C |
| Мінімальна робоча температура | -55 °C |
| Розміри | |
| Ширина | 6.2 mm |
| Довжина | 54.1 mm |
| Висота MR 35x7.5 | 72.5mm |
| Висота MR 35x15 | 80 mm |
| Дані для підключення | |
| Тип з'єднання | Гвинтове з'єднання |
| Переріз одножильного провідника мін. | 0.2 mm ² |
| Переріз одножильного провідника макс. | 6 mm ² |
| Переріз провідника AWG/kcmil мін. | 24 AWG |
| Переріз провідника AWG/kcmil макс. | 10 AWG |
| Переріз багатожильного провідника мін. | 0.2 mm ² |
| Переріз багатожильного провідника макс. | 6 mm ² |
| Переріз багатожильного провідника з наконечником мін. | 0.25 mm ² |
| Переріз багатожильного провідника з наконечником макс. | 4 mm ² |
| 2 однакові багатожильні провідники з ізолюваним наконечником мін. | 0.5 mm ² |
| 2 однакові багатожильні провідники з ізолюваним наконечником макс. | 2.5 mm ² |
| Мінімальна довжина зачищення | 9 mm |
| Максимальна довжина зачищення | 10 mm |
| Внутрішній циліндричний розмір | Δ4 |
| Мінімальний момент затягування | 0.5 Nm |
| Максимальний момент затягування | 0.8 Nm |
| Погодження | |
| CSA | |
| mm ² /AWG/kcmil | |
| Номінальний струм I _N | |
| Номінальна напруга U _N | |
| cULus | |
| mm ² /AWG/kcmil | AWG 26 - 10 |
| Номінальний струм I _N | 10 A |
| Номінальна напруга U _N | 600 V |
| VDE | |
| mm ² /AWG/kcmil | - |
| Номінальний струм I _N | - |
| Номінальна напруга U _N | - |
| ATEX | |
| Номінальний струм I _N | - |
| Номінальна напруга U _N | - |

| Акcesуари | | | | |
|-----------------------------|---------|-----------------------------|------------------|-----------|
| | | Тип | Номер замовлення | Кількість |
| Торцева пластина | | | | |
| | Сірий | NPP / ASK 3 | 450 059 | 10 |
| | Бежевий | NPP / ASK 3 | 450 050 | 10 |
| Торцевий блок | | | | |
| | Сірий | KD 3 | 495 049 | 100 |
| | Сірий | KD 4 | 495 059 | 100 |
| | Сірий | KD 7 | 495 219 | 50 |
| Монтажні рейки | | | | |
| | | MR 35x7,5 (1mt) | 500 601 | 20 |
| | | MR 35x7,5 з прорізами (1mt) | 500 602 | 20 |
| | | MR 35x15 (1mt) | 500 606 | 10 |
| | | MR 35x15 з прорізами (1mt) | 500 607 | 10 |
| Перехресні з'єднання | | | | |
| | | UK 4/2 32A Max. | 476 232 | 25 |
| | | UK 4/3 32A Max. | 476 233 | 20 |
| | | UK 4/4 32A Max. | 476 234 | 15 |
| Маркування | | | | |
| | | DG 10/6 | 505 320 | 360 |
| | | DG 10/6T | 505 390 | 360 |
| | | DB 10/6 | 505 915 | 500 |
| Викрутка | | | | |
| | | IKT3 (0,6x3,5) | 561 030 | 10 |

